

Este artigo foi publicado pela primeira vez em *Passo a Passo*, volume 33, página 6, de Fevereiro de 1998, sometido por Nick Dexter.

TearFund deu a permissão para se reproduzir o material nesta forma e nesta língua. TearFund dá permissão para o uso deste como material de treinamento que venha a promover saúde e desenvolvimento rural, desde que os materiais sejam distribuídos gratuitamente.

TearFund  
100 Church Road  
Teddington, TW11 8QE  
Reino Unido



#### Ficha Técnica

Título: Nnamusasanye Addi Ratuwera  
(Como fabricar uma ratoeira)  
(How to Make a Rat Trap)

Língua: Etakwane

Ilustrações: TearFund

Artista: Rod Mill

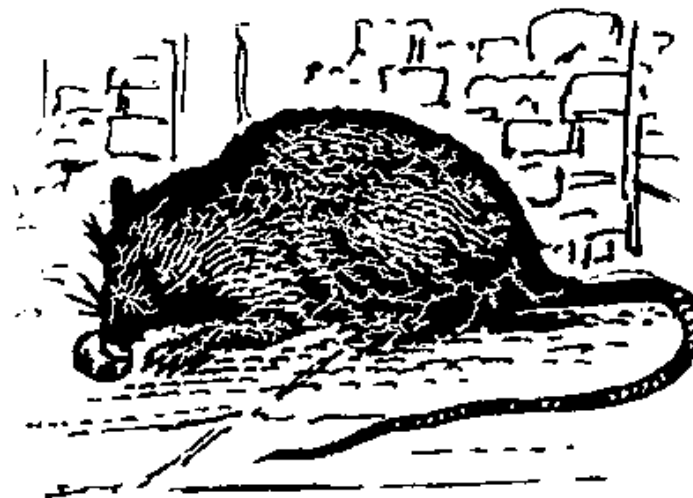
Primeira edição electrónica, 2010

Produzido por: Programa da Língua Etakwane e SIL Moçambique  
lidemo.net@gmail.com  
C.P. 652  
Nampula, Nampula  
Moçambique

O utilizador pode copiar e distribuir esta obra

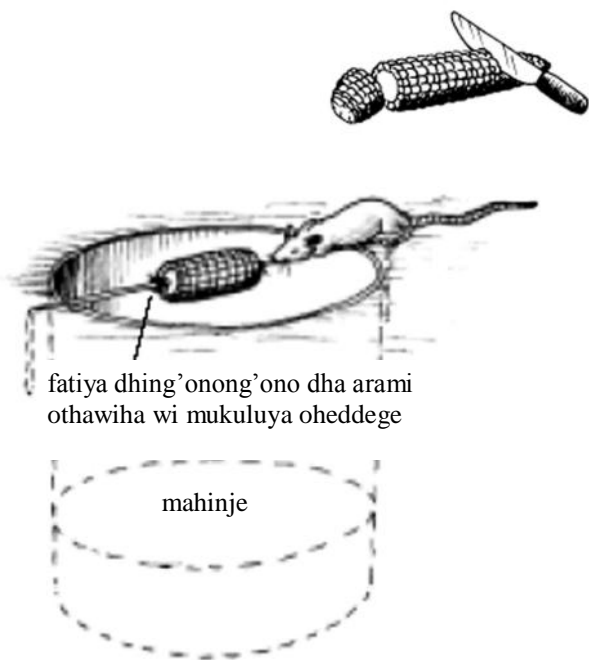


# Nnamusasanye addi Ratuwera



Artista: Rod Mill  
Língua: Etakwane

Masilu yego yokathamiha. Enofiyedha oja dhooja dheenyu, enowononga dhilo. Enofiyedha ovolowa mba mweenyu, waalumaga aniinyu. Ohukalawo mukalelo wohurusa womusasanyana ratuwera, eliba yowahiddana masilu.



Wafunaga omusasanya ratuwera, enafuneya mpika mmohi mowakwana manituru makumi meendi, naari muno mulubale wa tteya mohela mahinje. Wendo, otibele vati mpikaya, naari muno wa tteya. Okale vowaddamela ni mwimba wa masilu, naari vinajisu.

Wendo okothole mututu wa nambedde owuuma. Omvolosihemo arami mulubale owaakwana meturu nimohi malapeloya. Mututuya ongwelengwelegemo pama. Omage vaari ni vaari va fiyu. Omulabihe arami mung'onong'ono oomuddingula. Omukune aramiya woona vinooneliwe va yooniheloni va. Omutibele aramiya atibeleye, wula ni wula. Mpika okale vaari. Waahelimo mahinje majinjeene wi muddihe 15 cm.

Mahiya maatene osuluwedhege mantega a mandduwi, naari nipala na palisi, naari musawo mmohi wa yooja ehinavenyavo vamututuni va. Wawithegemo masiluya malabo mateene bebehene. Ratowera ola onalaba pama mudhidhi wa yihi.

### Dhokoha

1. Vomusasanya ratuwera, enafuneya ddi?
2. Mukutu wowuuma wa nambeddi, eneerana avi?
3. Ratuwera ola onalaba pama mudhidhi buuvi?